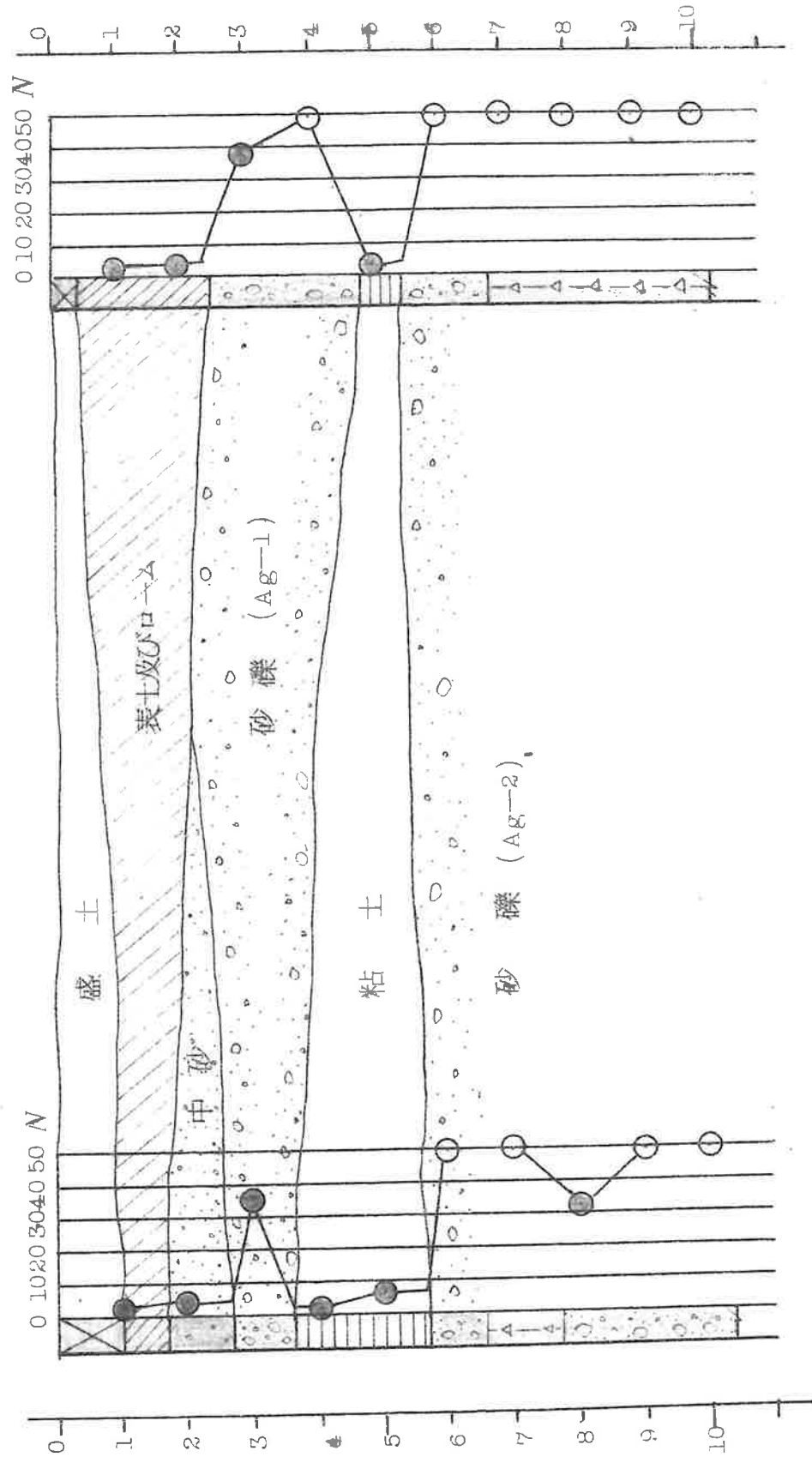


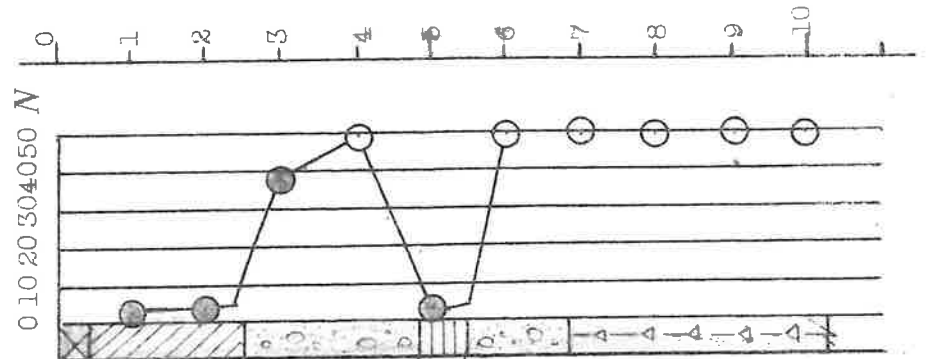
栃木県自治会館新築に伴う地質調査推定断面図

縦 S = 1 / 100

№. 1



№. 2



# ボーリング柱状図

調査名 栃木県自治会館新築に伴う地質調査 孔番 No. 16.1 地盤高 \_\_\_\_\_ m

調査場所 宇都宮市昭孫町1丁目 (基準面 現地表面より)

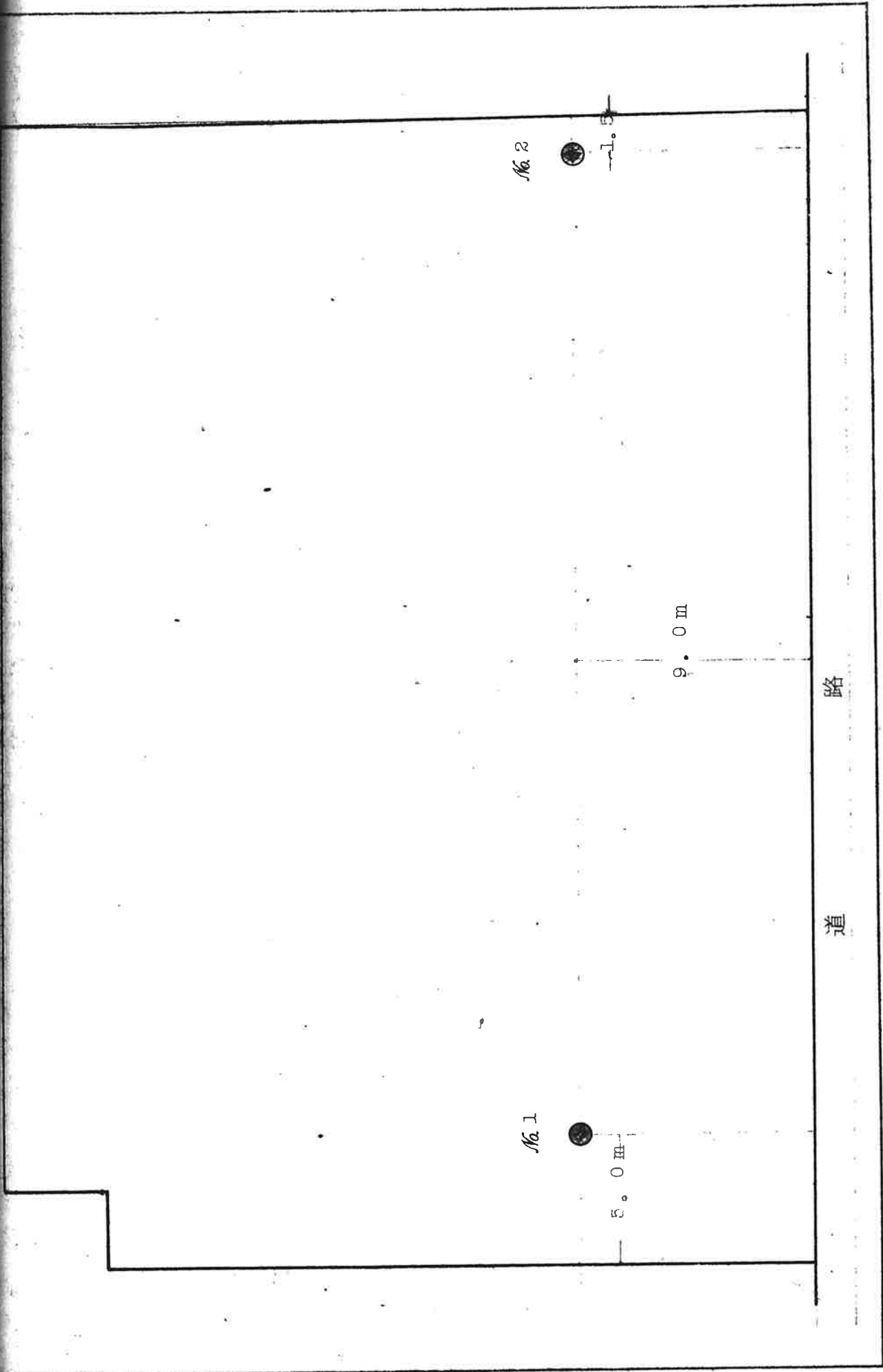
地 形 \_\_\_\_\_ 摘 要 \_\_\_\_\_

調査期間 昭和50年5月 日 ~ 月 日

地下(孔内)水位 -1.70m 調査担当者 川連邦夫

地下水位 高(m)	深 度 (m)	層 厚 (m)	土質記号	土 質	性 質		備 考	(註) 試 料			標 準 貫 入 試 験								
					色 調	相 対 密 度		番 号	記 号	採 取 深 度 (m)	原 位 置 試 験 深 度 (m)	打 撃 回 数							
												0	10	20	30	40	50	60	70
	0			盛土	暗褐		上部コンクリート、玉石	1	160/13	1.15	2								
	1.00	1.00		表土	黒灰					1.22	5								
	1.70	0.70		中砂	淡灰	ゆるい	少量の礫混る	2	1.22	2.15	5								
	2.70	1.00		砂礫	茶灰	密	最大礫80%位	3	7.14.14	3.15	36								
	3.60	0.90		粘土	茶灰色	柔かい	凝灰質粘土	4	1/15 1/15	4.15	2								
	5.70	2.10		砂礫	茶灰色	非常に密な	6.55m~7.75m固結土挟む 最大礫φ=100%位、上部は20%~50%位のものが、8m以深60%~80%位の混入多い。凝灰質を呈す。	6	17.26.76	6.15	60								
				砂礫	茶灰色			7		7.15	50								
								8	13.10.9	8.15	30								
								9	26.19.76	9.15	50								
	10.35							10	10.02/10	10.15	50								





No. 2



1.5

9.0 m

No. 1



5.0 m

道路